

1 Etat descriptif pour meublé de tourisme

Adresse:

Maison meublée 24 rue de la Paix
50100 Cherbourg-Octeville

2 Caractéristiques principales du meublé

non classé hébergement maximum: 8 personnes
superficie du meublé 70 m²
nombre de pièces d'habitation: 4
type de construction : ancienne (refait en 2009)
l'accès à la maison se fait par un couloir de 18 m traversant un immeuble de 6 appartements.

Situation géographique:

la rue de la paix est une semi piétonne avec plusieurs restaurants et une discothèque.
Centre ville à 600m parc Emmanuel liais 200m
Boucherie: 400m port de plaisance 300m
Épicerie: 120m gare SNCF 1,2km
Boulangerie: 150m supermarché 1,1km
Médecin: 800m

4 Description du meublé

logement sur 3 niveaux

rez-de-chaussez:

toilette séparée

cuisine:

surface: 8 m² vue sur cours et mur

1 fenêtre exposition ouest

meuble cuisine avec évier 2 bacs mitigeur, cuisinière gaz avec four (bouteille)

réfrigérateur 2*, micro-onde, batterie de cuisine, vaisselle, cafetière électrique, une table avec rallonges et 4 chaises lave linge

salle à manger:

surface: 11 m² vue sur cours et mur

1 fenêtre exposition ouest

table 8 personnes plus rallonges et 7 chaises 1 canapé cuir

1 TV, connexion internet avec décodeur TV .

1er étage:

chambre

surface : 11 m² vue sur cours et mur

1 fenêtre exposition ouest

1 Clic clac , 2 fauteuils, 1 armoire avec étagère et penderie.

toilette séparée

salle de bain 1:

1 douche et 1 lavabo

salle de bain 2:

1 douche et 1 lavabo

deuxième étage:

chambre 1:

surface: 11 m² vue sur cours et mur

1 fenêtre exposition ouest

1 lit 140, 1 lit pliant, 1 armoire avec étagère

chambre 2:

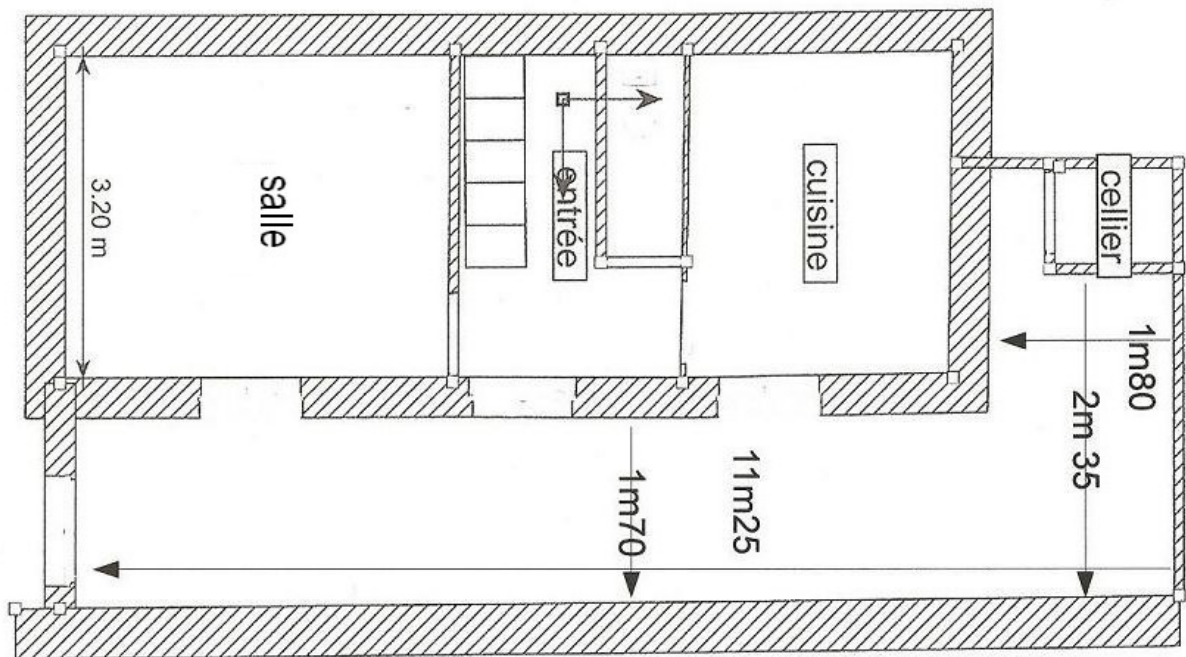
surface: 11 m² vue sur cours et mur

1 fenêtre exposition ouest

2 lits 1 personne 90X190, 1 lit pliant, 1 armoire avec étagère et penderie.

plant rez-de-chaussez plus cours:

longueur cours 11,25m surface 20 m²



la cours est carrelée avec une bordure fleurie. Elle est équipée d'une table de jardin avec 6 chaises, le cellier n'est pas accessible aux locataires.

divers:

fer à repasser, étendoir à linge, sèche cheveux,

serviettes et draps fournis pour 6 personnes

eau, électricité, gaz compris.

Stationnement Parking gratuit à 150M

taxe de séjour 0,80 euro jour par personne

les exonération sur justificatif: les enfants de moins de 18 ans,

option:

ménage fin de location: 40 euros

draps plus couettes pour septième et huitième lit 10euros par lit.