

1 Etat descriptif pour meublé de tourisme pour 2 à 4 personnes

Adresse:

Maison meublée 24 rue de la Paix
50100 Cherbourg-Octeville

2 Caractéristiques principales du meublé

non classé hébergement maximum: 4 personnes
superficie du meublé 59 m²
nombre de pièces d'habitation: 3
type de construction : ancienne (refait à neuf)
l'accès à la maison se fait par un couloir de 18 m traversant un immeuble de 6 appartements.
Il faut monter trois marches pour accéder au rez-de-chaussez.

Situation géographique:

la rue de la paix est une semi piétonne avec plusieurs restaurants et une discothèque.
Centre ville à 600m parc Emmanuel liais 200m
Boucherie: 400m port de plaisance 300m
Épicerie gare SNCF 1,2km
dépôt pain: 120m supermarché 1,1km
Médecin: 800m plage 5km

4 Description du meublé

logement refait à neuf sur 3 niveaux

rez-de-chaussez:

toilette séparée

cuisine:

surface: 8 m² vue sur cours et mur

1 fenêtre exposition ouest

meuble cuisine avec évier 2 bacs mitigeur, cuisinière gaz avec four (bouteille)

réfrigérateur 2*, micro-onde, batterie de cuisine, vaisselle, cafetière électrique, une table avec rallonges et 5

chaises lave linge

salle à manger:

surface: 11 m² vue sur cours et mur

1 fenêtre exposition ouest

table 8 personnes plus rallonges et 7 chaises 1 canapé cuir

1 TV avec décodeur TV avec 1 box internet.

Premier étage:

toilette séparée

salle de bain :

1 douche et 1 lavabo

deuxième étage:

chambre 1:

surface: 11 m² vue sur cours et mur

1 fenêtre exposition ouest

1 lit 140,1 armoire avec étagère

chambre 2:

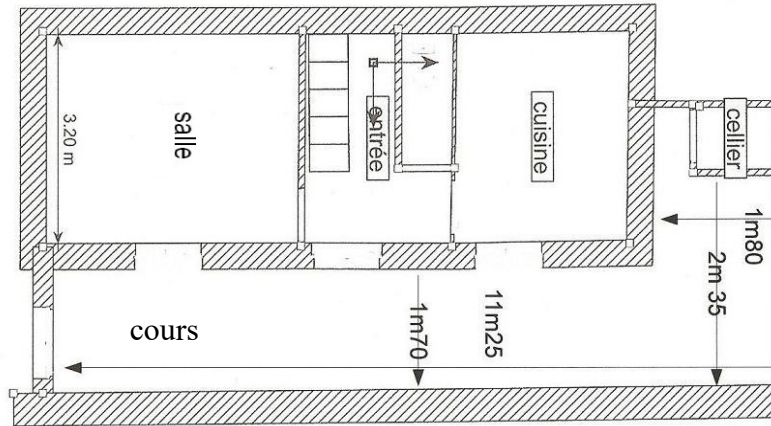
surface: 11 m² vue sur cours et mur

1 fenêtre exposition ouest

2 lits 1 personne 90X190, 1 armoire avec étagère et penderie.

plant rez-de-chaussez plus cours:

longueur cours 11,25m surface 20 m²



la cours est carrelée avec une bordure fleurie. Elle est équipée d'une table de jardin avec 5 chaises, le cellier n'est pas accessible aux locataires.

divers:

fer à repasser, étendoir à linge, sèche cheveux,

serviettes et draps fournis pour 4 personnes

eau, électricité et chauffage compris dans la limite de 40€ par semaine, gaz compris.

Stationnement Parking gratuit à 150M

taxe de séjour 0,80 euro jour par personne

les exonération sur justificatif: les enfants de moins de 13 ans, les bénéficiaires d'aides sociales (invalides, Rmistes...)

option:

ménage fin de location: 30 euros